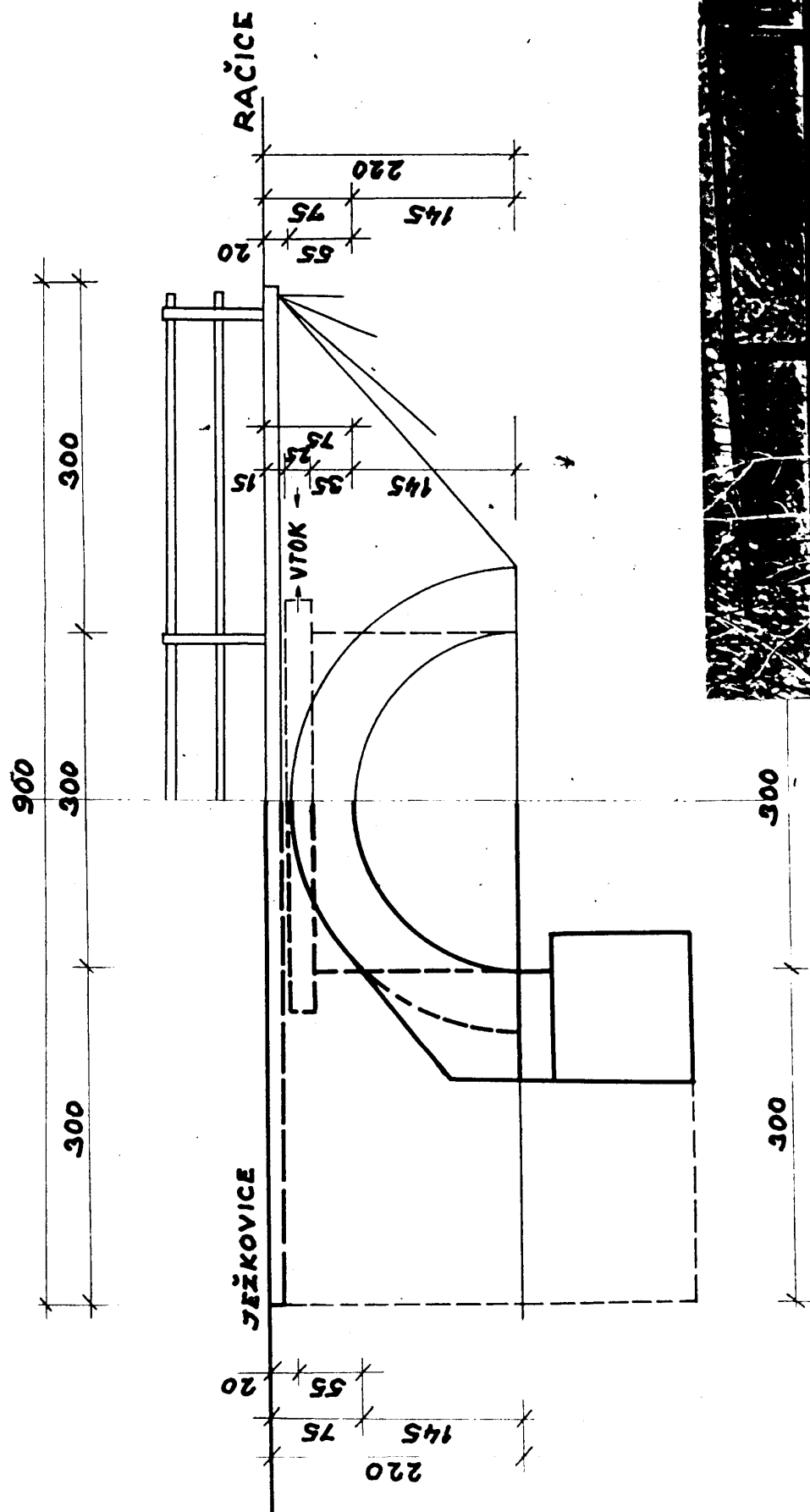


Mostní list mostu pozemní komunikace			
Ev.č. mostu:	37925-6		
Název mostu:	Most přes Rakovec před Račicemi		
Místní název:			
Předmět přemostění:	Vodoteč (stálý průtok)		
Převáděná komunikace:	3. třída / 37925		
Název převáděné komunikace:			
Staničení liniové:	4.388 km	Staničení na úseku: 4.388 km	
Rok postavení:	1875		
Rok poslední rekonstrukce:			
Kraj:	Jihomoravský		
Okres:	Vyškov		
Obec (MČ):	Račice-Pístovice		
Katastrální území:	Račice		
Správce mostu:	kraj Jihomoravský, SÚS Jihomoravského kraje, oblast Střed, cestmistrovství Vyškov		
Zpracovatel mostního listu:			
Zatížitelnost v době uvedení do provozu, způsob a rok stanovení			
Způsob stanovení: $V_n = -$ $V_r = -$ $V_e = -$ $V_{aj}(V_a) = -$ Rok:			
Zatížitelnost současná, způsob a rok stanovení			
Způsob stanovení: N (Způsob stanovení zatížitelnosti neznámý) $V_n = 24.0\text{ t}$ $V_r = 104\text{ t}$ $V_e = 336\text{ t}$ $V_{aj}(V_a) = 12.0\text{ t}$ Rok: 2022			
Základní údaje			
Celkový počet polí: 1 Délka přemostění: 3.00 m Délka NK: 3.80 m Šikmost: Kolmý 100.00 g Volná šířka: 7.50 m Celková šířka mostu: 8.10 m Plocha mostu: 30.78 m ² Souřadnice mostu S-JTSK X: -577789 Y: -1152809 WGS: 49.285521°N 16.874691°E Popis spodní stavby: Popis nosné konstrukce: Polokruhová kamenná klenba tl. 0.40 m, vlevo š. 2.00 m, železobetonová deska tl. 0.25 m. Poznámka k nosné konstrukci:			
Ostatní údaje			
Výška mostu nad terénem: 2.20 m Výška NK nad hladinou vody: 0.50 m Q_{100} : - Normální hladina vody: 0.20 m Navrhovaná hladina NH: - m n.m. Kontrolní navrhovaná hladina KNH: - m n.m.			
Mostní podpěry křídla a čelní zdi			
-	Počet: 2 Typ podpěr: Krajní opěra Délka: 7.95 až 7.95 m	Druh: Masivní opěra Šířka: 0.75 až 0.75 m	Materiál: Kámen Výška: 0.30 až 0.30 m
Nosná konstrukce			
-	Počet polí: 1 Šikmá světlost: 3.00 m Rozpětí: 3.60 m Převažující materiál: Kámen Druh statického působení: Klenba	Kolmá světlost: 3.00 m Šířka NK min.: - m Další materiál: Železobeton Prefabrikát: Nezadaný	Konstrukční výška: 0.40 m Šířka NK max.: - m
Vozovka			
-	Povrch komunikace: Živice Šířka mezi obrubami: 6.80 m	Skladba vozovky:	
Chodníky			
- (Levý chodník)	Povrch chodníku: Nezadaný	Šířka chodníku: 0.00 m	Plocha chodníku: 0.00 m ²
- (Pravý chodník)	Povrch chodníku: Nezadaný	Šířka chodníku: 0.00 m	Plocha chodníku: 0.00 m ²
Svodidla/Zábradelní svodidla			
-	Druh svodidla: Ocelové zábradlí	Výrobce:	Délka: - m
Cizí zařízení			
-	Typ zařízení:	Správce:	
Správní údaje			
Archivace projektu: Nezadaná			

Klasifikační stupeň stavu mostu		
Nosná konstrukce: V - Špatný	Spodní stavba: V - Špatný	Použitelnost: II - Podmíněně použitelné
Datum provedení poslední HPM(1HPM,MPM): 21.6.2022		
Reprodukční pořizovací hodnota: 0.00 Kč		Datum posledního stanovení: -
		Dne: Vypracoval - podpis:
Datum tisku: 4.4.2023 10:24 Vytisknul z BMS: Procházková Zuzana, Ing.		

ŘEZ A-A'



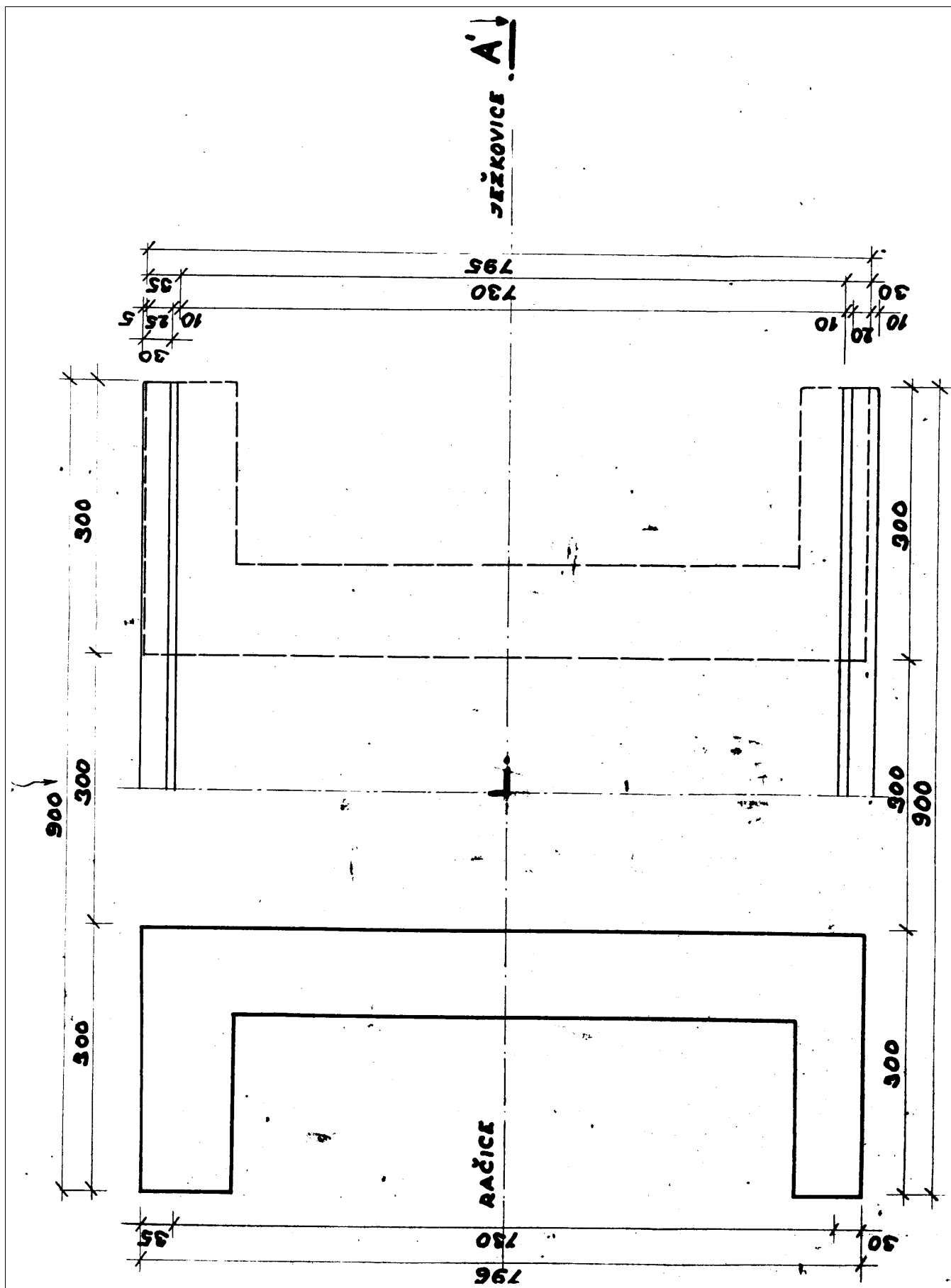
Schematický náčrt mostu, převzatý z ML, 1.část

[illegible]

۷۷



Schematický náčrt mostu, převzatý z ML, 2.část



Schematický náčrt mostu, převzatý z ML, 3.část